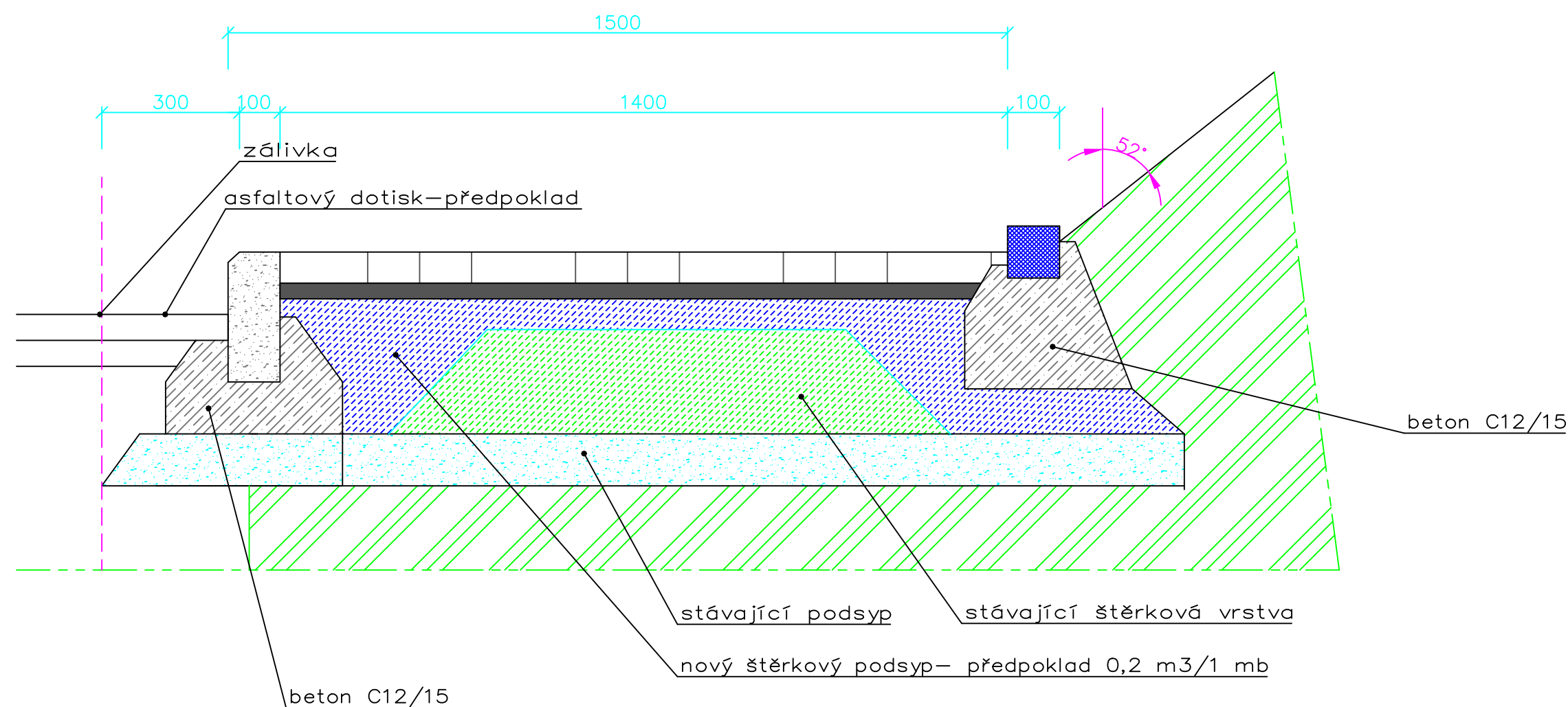


charakteristický řez chodník –Bartuškova



chodník	zámková dlažba	60	mm	ČSN 73 6131
	podsyp	40	mm	ČSN 73 6121-1
	štěrk	150	mm	ČSN 73 6121-1
	hutněná pláň			
		250	MM	
vjezdy	zámková dlažba	80	mm	ČSN 73 6131
	podsyp	40	mm	ČSN 73 6121-1
	štěrk F0-32	100	mm	ČSN 73 6121-1
	štěrk F0-32	150	mm	ČSN 73 6121-1
	hutněná pláň			
		370	MM	

varovný pás z reliéfní dlažby kontrastní s okolní dlažbou -červená